

Theoriefragen



Eine Biene hat vier Flügel.

Richtig Falsch

Der Bienenkörper wird in 2 Segmente gegliedert.

Richtig Falsch

Die Anzahl der Individuen in einem Bienenvolk wächst im Spätsommer am stärksten.

Richtig Falsch

Eine Bienenkönigin paart sich jedes Jahr auf dem Hochzeitsflug mit mehreren Drohnen.

Richtig Falsch

Eine Arbeiterbiene führt die Aufgaben im Bienenstock in folgender Reihenfolge aus:

- 1 Putzen der Zellen
- 2 Füttern der Altmaden
- 3 Füttern der Jungmaden
- 4 Bauen neuer Zellen
- 5 Bewachen des Stockeingangs
- 6 Sammeln von Pollen und Nektar
- 7 Sammeln von Wasser

Richtig Falsch

Bienen sind während des gesamten Sammelflugs einer Pflanzenspezies treu.

Richtig Falsch

Windbestäubung ist bei Blühpflanzen effizienter als Insektenbestäubung.

Richtig Falsch

Drohnen sind das ganze Jahr im Bienenvolk anzutreffen, damit sich die Königin jederzeit mit ihnen paaren kann.

Richtig

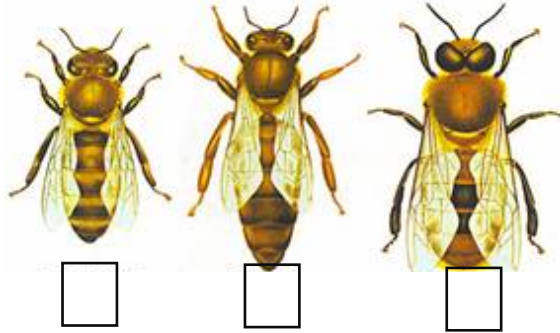
Falsch

Ordne zu was ist:

1 die Weisel

2 die Arbeiterin

3 der Drohn



Die Varroamilbe gehört zur Gruppe der Insekten.

Richtig

Falsch

Die Bienenkönigin kann entscheiden, ob sie ein unbefruchtetes oder ein befruchtetes Ei legt.

Richtig

Falsch

Bei der Verarbeitung des gesammelten Nektars zu Honig, wird er im Bienenstock möglichst nahe am Flugloch gelagert, um ein schnelles Entweichen des Wassers aus dem Bienenstock zu garantieren.

Richtig

Falsch

Eine Winterbiene lebt im Durchschnitt länger als eine Sommerbiene.

Richtig

Falsch

Wenn ein Bienenvolk schwärmt, fliegt eine junge Königin mit ca. der Hälfte der Bienen und der Hälfte der Vorräte aus, um ein neues Volk zu gründen.

Richtig

Falsch

Die Varroamilbe zieht die Drohnenbrut der Arbeiterinnen Brut vor.

Richtig

Falsch

Kalkbrut erkennt man an den eingesunkenen Zelldeckeln und der schleimigen Konsistenz der infizierten Maden.

Richtig

Falsch

Die Arbeiterinnen sammeln Pollen an ihrem mittleren Beinpaar.

- Richtig Falsch

Um dem Honig ein authentisches Aroma zu verleihen, sollten im Honigraum möglichst alte oft bebrütete Waben verwendet werden.

- Richtig Falsch

Auf einer Belegstelle verbringen junge Königinnen ihre Ferien

- Richtig Falsch

Der Schwänzeltanz gibt Auskunft über Entfernung und Richtung einer Futterquelle.

- Richtig Falsch

Honig, der aus den gesammelten Ausscheidungen von Läusen besteht, wird als Waldhonig bezeichnet.

- Richtig Falsch

Vom Ei bis zum Schlupf der Biene benötigt die Königin weniger Zeit als die Arbeiterin und der Drohn

- Richtig Falsch

Die Farbsicht der Biene ist in den Bereich verschoben

- Infraroten
Ultravioletten
Achatgrünen

Am Bienenstand ist es zu empfehlen möglichst dunkle Kleidung zu tragen, da diese von den Bienen nicht als Gefahr wahrgenommen wird.

- Richtig Falsch

Bienen kommunizieren über Pheromone (Duftstoffe).

- Richtig Falsch

Aus dem Gemülle eines Bienenvolks kann man ohne Labor den beginnenden Befall mit Faulbrut feststellen.

Richtig Falsch

Eine Biene besitzt zwei Facettenaugen und vier Punktaugen.

Richtig Falsch

Einige Bestandteile des Honigs sind:

Zucker; Wasser, Pollen, Vitamine

Richtig Falsch

Wenn die Königin in einem Bienenvolk stirbt, übernimmt eine Arbeiterin ihren Platz und entwickelt sich zur Königin.

Richtig Falsch

Sortiere nach Größe der Beutenmaße (1 die meisten Zellen pro Rähmchen; 4 die wenigsten Zellen pro Rähmchen)

___ Einheitsmaß

___ Dadant

___ Zander

___ Langstroth

Ein Standort für einen Bienenstand sollte immer möglichst schattig und feucht sein, damit die Bienen im Sommer nicht überhitzen.

Richtig Falsch

Das Blut einer Biene wird als Lymphe bezeichnet.

Richtig Falsch

Über welches Organ atmet die Biene.

Golgi-Apparat

Lunge

Tracheen

Die Varroa Milbe wird am effektivsten im Winter behandelt.

- Richtig Falsch

Um ein Schwarm auszulösen, sollte man die Bienen möglichst eng halten.

- Richtig Falsch

Der soziale Futterrausch zwischen Bienen wird genannt.

- Trophallaxis
 Analaxis
 Transapilaxis

Um ein neues Bienenvolk zu gründen, genügt es eine Schwarmkiste voller Bienen und eine Königin in eine Beute einzuschlagen.

- Richtig Falsch

Eine im Herbst geborenen Biene lebt länger als eine im Frühjahr geborene.

- Richtig Falsch

Um möglichst viel Propolis ernten zu können, sollte die Beute möglichst dicht sein.

- Richtig Falsch

Das Ei Stadium dauert bei allen Bienenwesen gleich lange.

- Richtig Falsch

Als verbrausen bezeichnet man:

- das spontane Auffressen der Honigvorräte nach der Tracht, da das Volk zu groß für das Trachtangebot ist
 das Sterben eines Bienenvolkes durch zu hohe Temperatur, erzeugt durch gestresste Bienen und kaum Ventilationsmöglichkeit
 das Verdursten eines Bienenvolks

Bienen sammeln Propolis von Knospen und Wunden an Bäumen und transportieren es an ihren Hinterbeinen in den Stock.

Richtig Falsch

Um eine bereits besuchte Blüte zu kennzeichnen, verwenden die Bienen Duftstoffe.

Richtig Falsch

Ein Drohn kann sich nur einmal in ihrem Leben mit einer Königin paaren.

Richtig Falsch

Die Zeichenfarben der Königinnen wiederholen sich alle fünf Jahre in folgender Reihenfolge.

-Weiß

-Gelb

-Rot

-Grün

-Blau

Richtig Falsch

Blüten, die von Honigbiene bestäubt werden, bringen in der Regel besser entwickelte Früchte hervor als Wind bestäubte Blüten.

Richtig Falsch

Räuberei unter Bienenvölkern entsteht bei einem Nahrungsüberangebot.

Richtig Falsch

Um den Bienenstock zu kühlen, verspritzen Arbeiterinnen gesammeltes Wasser im Inneren.

Richtig Falsch

Drohnen übernehmen im Bienenstock die Aufgabe der Wachposten am Eingang.

Richtig Falsch

Der ergibt sich aus der Länge zweier Adern am Bienenflügel.

- API-Index
- Langstroth-Gradient
- Cubitalindex

Der korrekte wissenschaftliche Name unserer Biene (Österreichische Carnica) ist:

Apis mellifera Carnica

- Richtig
- Falsch